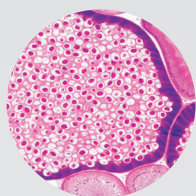
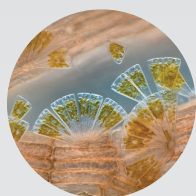


生物显微镜

生物显微镜
XSP-17



效果图1



效果图2



XSP-17D



XSP-17C

产品特点

- 配置大视野目镜与长距平场消色差物镜, 视场大而且清晰;
- 配置相衬装置, 包括长距相衬聚光镜, 相衬物镜, 对中望远镜;
- 粗微动同轴调焦机构, 粗动松紧可调, 带锁紧和限位装置, 微动格值: $2\mu\text{m}$;
- 6V 20W 卤素灯照明, 亮度可调

产品用途

XSP-17系列**倒置生物显微镜**用于细胞、组织培养、悬浮体、沉淀物等的观察, 可连续观察细胞、微生物等在培养液中繁殖分裂的过程, 并可将此过程中的任一形态拍摄下来(需要有数码拍摄功能)。倒置生物显微镜配有超长工作距离的聚光镜, 长工作距离平场消色差物镜与相衬物镜, 故可使用各种培养皿和培养瓶对活体细胞和组织、流质、沉淀物等进行显微研究。

生物显微镜

产品规格

规格参数				XSP-17
光路系统	有限远机械筒长			●
观察头	45度铰链式三目头 (50mm -75mm),对中望远镜,可100%通光摄影			
	45度铰链式双目头 (50mm -75mm),对中望远镜			●
目镜	WF10X/Φ20mm			●
长工作距平场 消色差物镜	倍率	数值孔径(N.A.)	工作距离(W.D.)	●
	10×	0.25	8.1	
	25×	0.4	4.8	
长工作距平场 消色差相衬物镜	40×(S)	0.6	3.3	●
	10×	0.25	8.1	
放大倍数	100× -400×			●
物镜转轮	四孔物镜转换器			●
载物台	双层移动平台:200mmX152mm,移动范围: 75mmX30mm			●
聚光镜	N. A.0.4 阿贝聚光镜,长工作距离 30mm, 带滤色片座			●
标本架	Φ68mm/Φ72或77mmX33mm培养器皿			●
相衬装置	10×相衬环板中心可调			●
调焦机构	粗微动同轴调焦,带锁紧和限位装置板,微动格值:2 μm,调焦范围:30mm			●
照明系统	卤素灯 6V/20W, 可调光亮度			●
可升级配件	目镜 WF16×(Φ11mm)分划目镜 10×(Φ20mm)			○
	相衬物镜25× 40×			○
	超长工作距离聚光镜,带滤色片座,工作距离:70mm			○
	高像素数码成像系统			○
	生物医学图像分析系统			○

注解: ●为标配、○为可升级配件

仪器成套性

仪器成套				
(1) 仪器主机1台	(4) 对中目镜1只	(7) 载物台1个	(10) 标本托板1套	(13) 备用保险丝1只
(2) 目镜筒1组	(5) 物镜转轮1个	(8) 相衬板1套	(11) 国标电源线1根	(14) 仪器防尘罩1个
(3) 目镜1对	(6) 物镜6只	(9) 滤色片3片	(12) 备用灯泡1只	(15) 随机文件档案1套

数码应用方案配置

XSP-17C电脑摄像系统		XSP-17D数码相机摄像	
(1)	XSP-17三目生物显微镜	(1)	XSP-17三目生物显微镜
(2)	高质量CCD适配镜	(2)	专业数码相机延迟镜
(3)	300万USB型进口芯片显微镜摄像机(采用美国APTINA高性能芯片组/ USB2.0高速通讯, 高分辨率、完美的色彩还原处理/ Ultra-Fine专利色彩渲染技术)	(3)	1000万像素数码像机(推荐Nikon/Sony)
(4)	ToupView专业的图像软件		

※ 特别声明:

- 普丹会尽全力为您提供准确、全面的信息, 但不对信息中可能出现的错误或遗漏承担责任。产品图片仅供参考, 请以销售实物为准。
- 以上内容如有变动, 恕不另行通知。