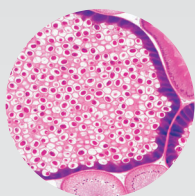
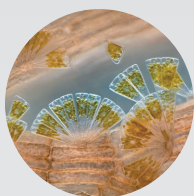


生物显微镜

生物显微镜  
XSP-10



效果图1



效果图2



XSP-10

产品特点

- 采用优良的无限远光学系统，可提供卓越的光学性能；
- 紧凑稳定的高钢性主体，充分体现了显微操作的防震要求；
- 平场广角目镜视场可达 $\Phi 22\text{mm}$ ，使目视观察更为广阔、舒适；
- 模块化的功能设计，可以方便升级系统，实现相衬观察、暗视场、简易偏光、荧光观察等需求；



XSP-10C

产品用途

10系列**三目生物显微镜**广泛用于生物学、细胞学、组织学、药物化学等研究所工作，在医学上可进行三大常规检查，在学校实验室可供教学之用。生物显微镜采用6V 30W电光源照明，且可连续调节亮度。

该仪器采用无限远校正光学系统，具有大视野、成像质量高、功能扩展性强(相衬观察/暗视场/简易偏光/荧光观察)等特点；产品采用高钢性主体，充分满足显微操作的防震要求；可依据客户要求升级为数码显微摄像。



XSP-10D

生物显微镜

产品规格

规格参数				XSP-10
光路系统	无限远校正光学系统			●
观察头	铰链式双目头(倾斜30°)、瞳距调节: 55mm-75mm			●
	铰链式三目头(倾斜30°)、瞳距调节: 55mm-75mm			
大视野目镜	WF10XΦ22mm			●
无限远平场 消色差物镜	倍率	数值孔径(N.A.)	工作距离(W.D.)	●
	4×	0.1	19.8	
	10×	0.25	5	
	40×(S)	0.65	0.66	
	100×(oil)	1.25	0.36	
放大倍数	40×-1000×(可升级至2000×)			●
物镜转轮	四孔物镜转换器			●
移动平台	双层移动平台尺寸:210mmX140mm,移动范围: 75mmX50mm,游标0.1mm			●
聚光镜	N.A.1.25阿贝聚光镜,带可变光栏,带滤色片			●
集光器	卤素灯适用(内置视场光栏)			●
调焦机构	粗微动同轴调焦,带锁紧和限位装置板,微动格值:2 μm,调焦范围:30mm			●
照明系统	6V 30W卤素灯,亮度可调(带集光器)(可选择LED照明系统)			●
可升级配件	目镜: 16× 10×分划目镜			○
	物镜: 20× 60×			○
	相衬观察装置			○
	简易偏光系统			○
	暗场观察装置			○
	荧光观察系统			○
	高像素数码成像系统			○
	生物医学图像分析系统			○

注解: ●为标配、○为可升级配件

仪器成套性

仪器成套性				
(1) 仪器主机1台	(4) 物镜转轮1个	(7) 载物台1个	(10) 香柏油1瓶	(13) 备用保险丝1只
(2) 目镜筒1组	(5) 物镜4只	(8) 标本夹1个	(11) 国标电源线1根	(14) 仪器防尘罩1个
(3) 目镜2对	(6) 测微尺1片	(9) 滤色片2片	(12) 备用灯泡1只	(15) 随机文件档案1套

数码应用方案配置

XSP-10C电脑摄像系统		XSP-10D数码相机摄像	
(1)	XSP-10三目生物显微镜	(1)	XSP-10三目生物显微镜
(2)	高质量CCD适配镜	(2)	专业数码相机延迟镜
(3)	1400万USB型进口芯片显微镜摄像机(采用美国APTINA高性能芯片组/USB2.0高速通讯,高分辨率、完美的色彩还原处理/ Ultra-Fine专利色彩渲染技术)	(3)	1000万像素数码相机 (推荐Nikon/Sony)
(4)	ToupView专业的图像软件		