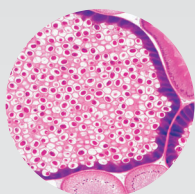
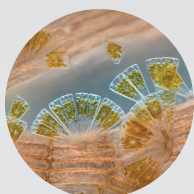


生物显微镜

生物显微镜  
XSP-8(8CA)



效果图1



效果图2



XSP-8



XSP-8C



XSP-8D

产品用途

8(8CA)系列**双目生物显微镜**广泛用于生物学、细胞学、组织学、药物化学等研究所工作，在医学上可进行三大常规检查，在学校实验室可供教学之用。双目生物显微镜采用电光源，照明可连续调节亮度。

该仪器配置了平场物镜，成像效果更加均匀清晰，适合对显微图像要求较严格的客户使用；搭配了大型载物台，能够满足较大试样面积的观察要求；若有需要，可升级为数码拍照型显微产品。

生物显微镜

产品规格

规格参数				XSP-8(8CA)
光路系统	有限远 160mm机械筒长			●
观察头	铰链式双目头(倾斜30°)、瞳距调节: 55mm-75mm			●
	铰链式三目头(倾斜30°)、瞳距调节: 55mm-75mm			
目镜	WF10×/Φ18mm、WF16×/Φ11mm			●
平场消色差物镜	倍率	数值孔径(N.A.)	工作距离(W.D.)	●
	4×	0.1	17.5	
	10×	0.25	7.31	
	40×(S)	0.65	0.63	
	100×(oil)	1.25	0.18	
放大倍数	40×-1600×			●
物镜转轮	四孔物镜转换器			●
移动平台	双层移动平台尺寸:160mmX140mm,移动范围: 80mmX50mm,游标0.1mm			●
聚光镜	N.A.1.25阿贝聚光镜,带可变光栏,带滤色片			●
调焦机构	粗微动同轴调焦,带锁紧和限位装置板,微动格值:2 μm,调焦范围:30mm			●
照明系统	卤素灯 6V/20W 亮度可调节(带集光器)(可选择LED照明系统)			●
可升级配件	目镜: 20× 10×(带刻度)			○
	物镜: 20×、60×(s)			○
	高像素数码成像系统			○
	生物医学图像分析系统			○

注解: ●为标配、○为可升级配件

仪器成套性

仪器成套				
(1) 仪器主机1台	(4) 目镜2对	(7) 载物台1个	(10) 香柏油1瓶	(13) 备用保险丝1只
(2) 目镜筒1组	(5) 分划目镜0个	(8) 标本夹1个	(11) 国标电源线1根	(14) 仪器防尘罩1个
(3) 物镜4个	(6) 测微尺0片	(9) 滤色片2片	(12) 备用灯泡1只	(15) 随机文件档案1套

数码应用方案配置

XSP-8C电脑摄像系统		XSP-8D数码相机摄像	
(1)	XSP-8三目生物显微镜	(1)	XSP-8三目生物显微镜
(2)	高质量CCD适配镜	(2)	专业数码相机延迟镜
(3)	300万USB型进口芯片显微镜摄像机(采用美国APTINA高性能芯片组/ USB2.0 高速通讯, 高分辨率、完美的色彩还原处理/ Ultra-Fine专利色彩渲染技术)	(3)	1000万像素数码相机(推荐Nikon/Sony)
(4)	ToupView专业的图像软件		

※ 特别声明:

- 普丹会尽全力为您提供准确、全面的信息, 但不可能对信息中可能出现的错误或遗漏承担责任。产品图片仅供参考, 请以销售实物为准。
- 以上内容如有变动, 恕不另行通知。